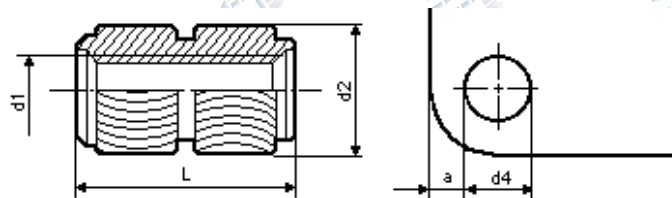


Hegeszthető menetbetétek formaöntött műanyagokhoz
hevítéses szereléssel

Einschweiss-Gewinde-Einsätze für KST
zum warm Einsetzen

Weld-in threaded inserts for plastic
for thermal installation

Szabványszám / Standard	MET 1934 Heat-Lok®
Anyagminőség / Quality	Ms
Felületkezelés / Surface	natúr / blank



d1	M3
d2	4,4
L	5,8
D4 Kernloch	4
a	1,76-2,2

→ További méretekkel, felületkezelésekkel kapcsolatban forduljon hozzánk bizalommal!